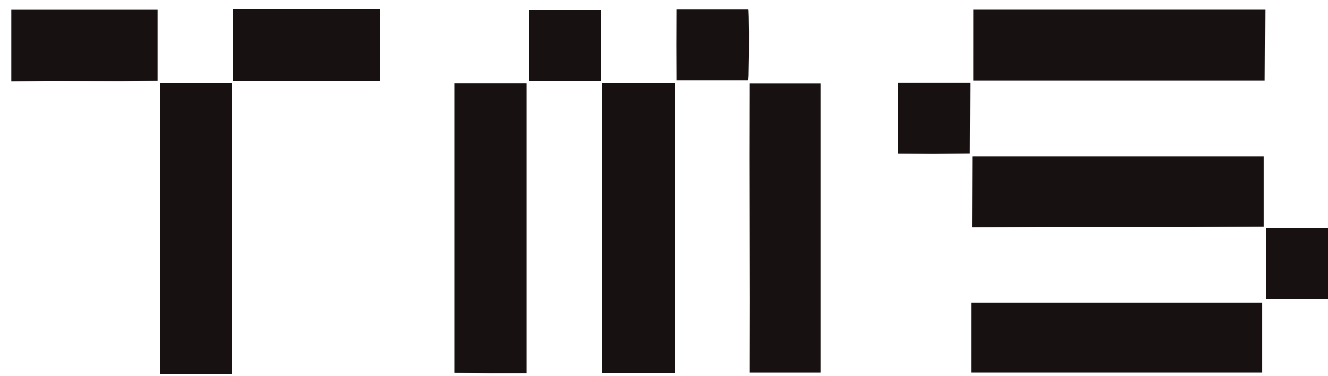


世界を、ここから動かそう。

BEYOND THE MOTOR



TOKYO MOTOR SHOW 2017



YAMAMOTO TRADING CO.,LTD.



URL <http://www.ganryo.com>



第45回 東京モーターショー 2017

The 45th TOKYO MOTOR SHOW 2017

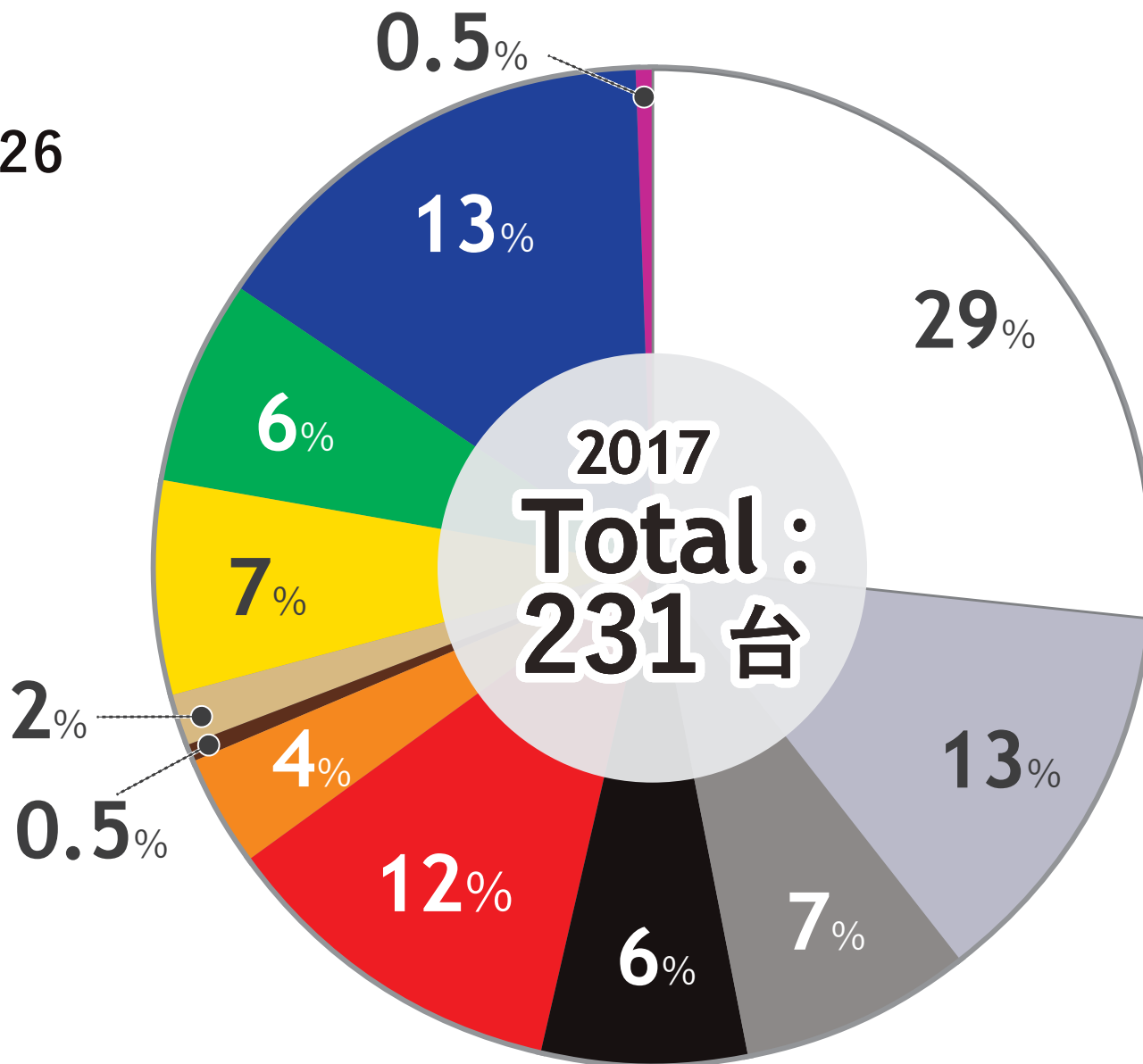
開催概要

会場：	東京ビッグサイト (Tokyo Big Sight)
会期・時間：	2017年(平成29年)10月27日(金)～11月5日(日)
プレスデー：	10月25日(水) 8時00分～18時00分 10月26日(木) 8時00分～13時00分
特別招待日：	10月26日(木) 13時30分～18時00分
オフィシャルデー：	10月27日(金) 9時00分～18時00分
プレビューデー：	10月27日(金) 12時30分～18時00分
一般公開：	10月28日(土)～11月5日(日)
月～土曜日(祝日含む)	10時00分～20時00分
日曜日	10時00分～18時00分

東京モーターショー 2017 における カラートレンド

調査日：2017/10/25・26

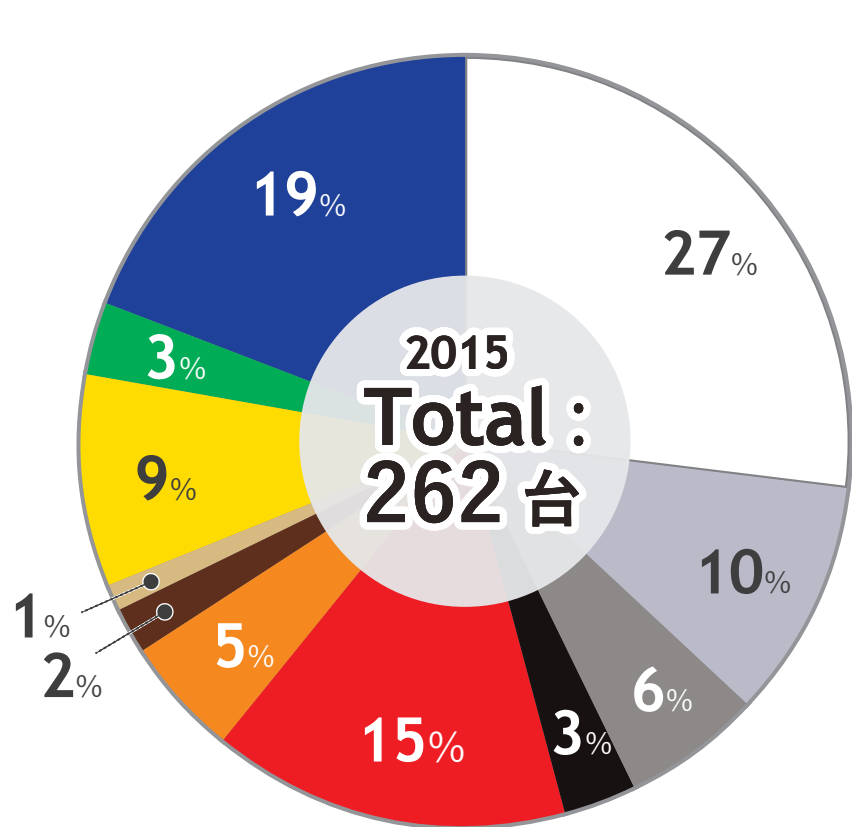
- White
- Brown
- Silver
- Beige
- Gray
- Yellow
- Black
- Green
- Red
- Blue
- Orange
- Violet



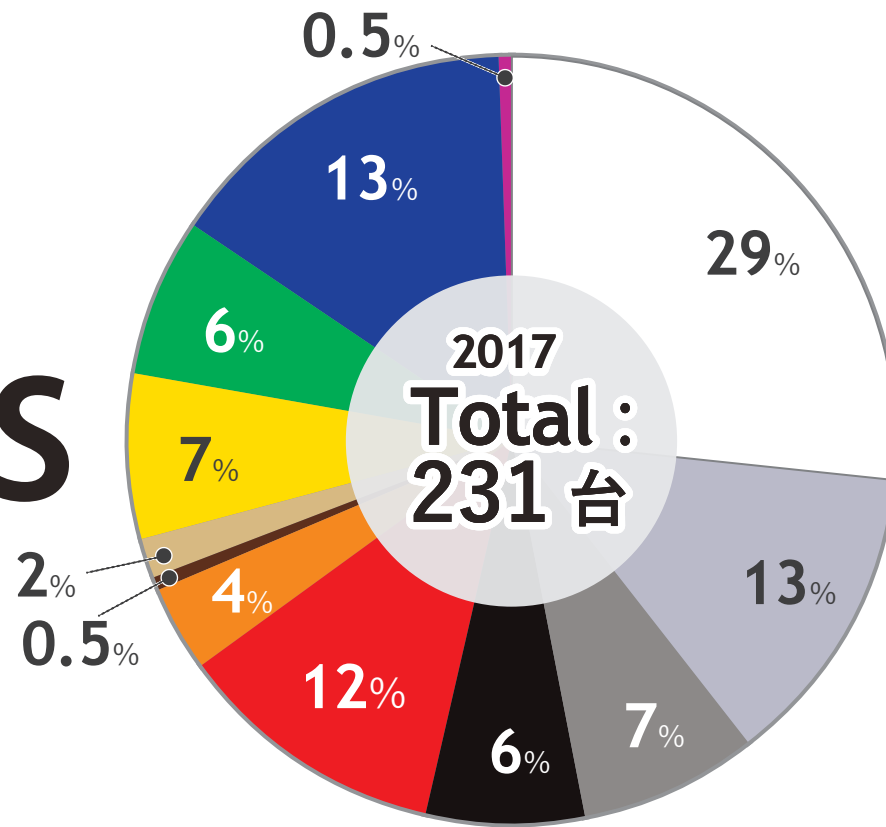
東京モーターショー 2017 における カラートレンド

2015 vs 2017

- White
- Black
- Brown
- Green
- Silver
- Red
- Beige
- Blue
- Gray
- Orange
- Yellow
- Violet



VS

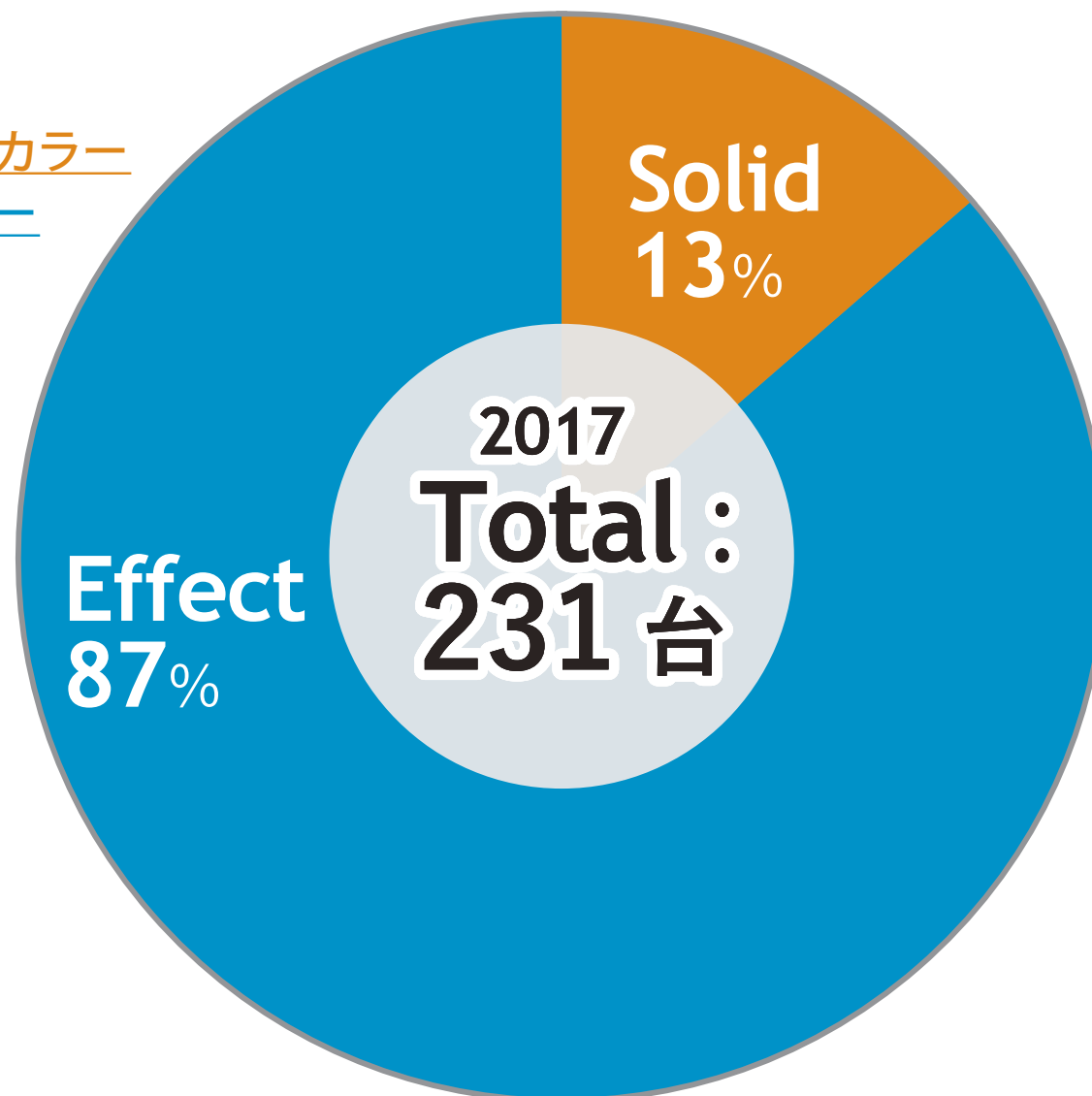


東京モーターショー 2017 における カラートレンド

Solid color vs Effect

ソリッドカラー : 光輝材を含まないカラー

エフェクト : 光輝材を含むカラー

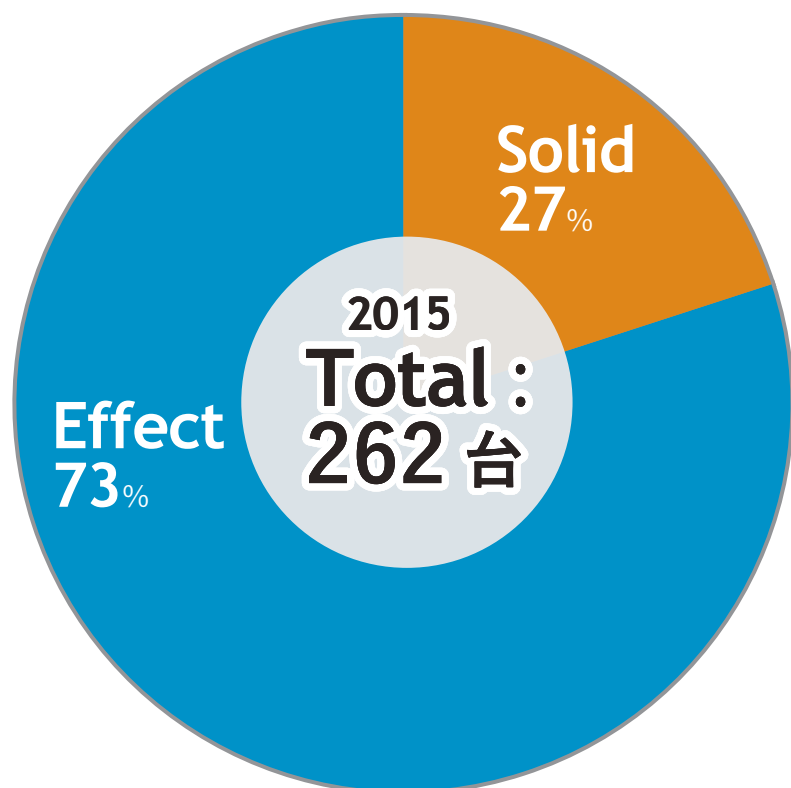


東京モーターショー 2017 における カラートレンド

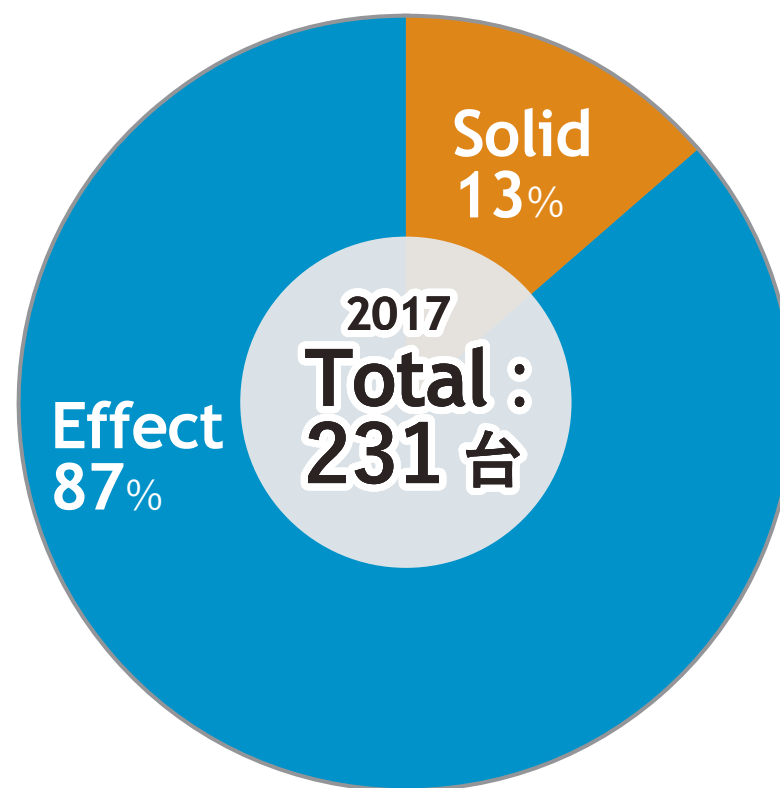
Solid color vs Effect (2015 vs 2017)

ソリッドカラー : 光輝材を含まないカラー

エフェクト : 光輝材を含むカラー

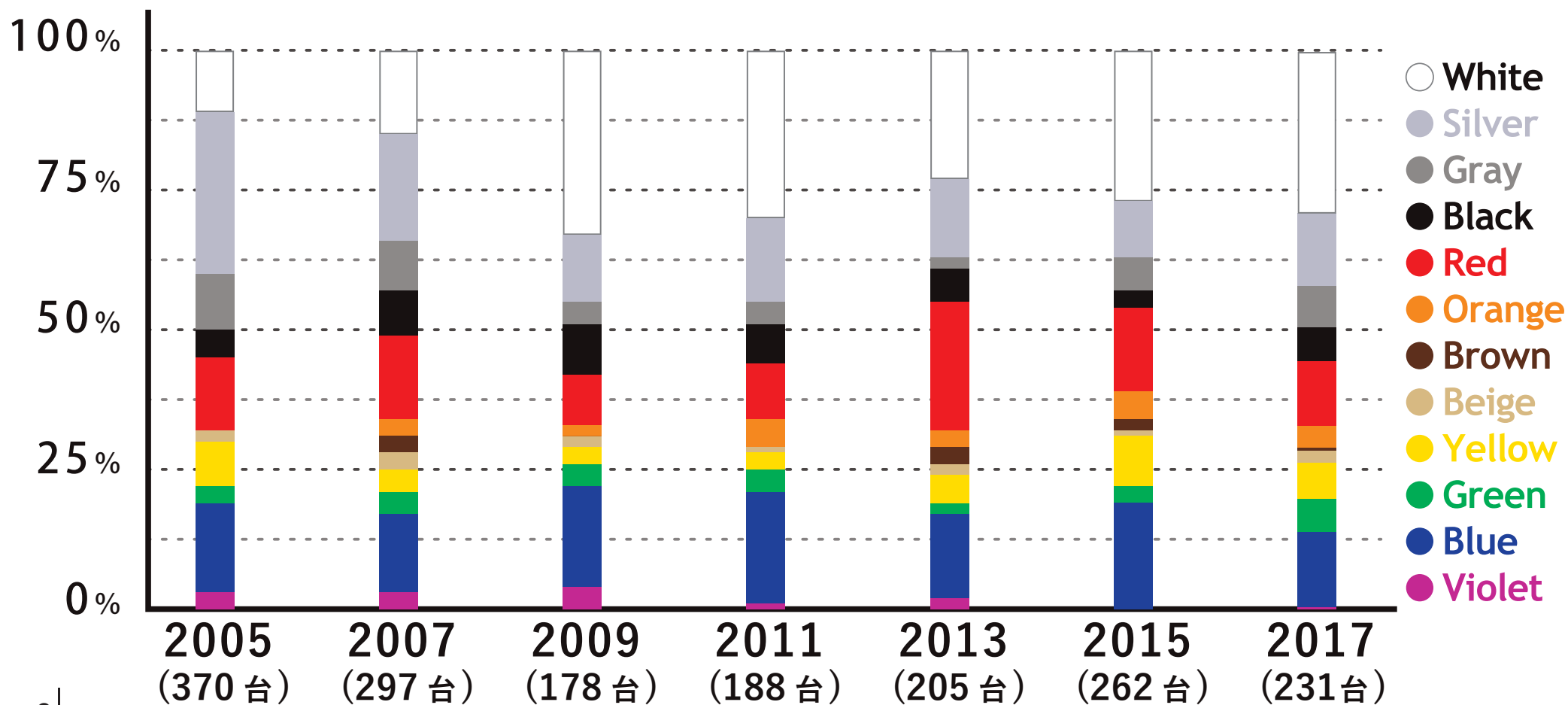


VS



東京モーターショー 2017 における カラートレンド

2005 ~ 2017 までの
展示車両のカラーバリエーションの経年変化。



東京モーターショー 2017 における カラートレンド

2005 ~ 2017 までの
展示車両のカラーバリエーションの経年変化。

↑ non-chroma
無彩色

.....

↓ chroma
有彩色

