

分光測色計 CM-26dG

～ ポータブル分光測色計の最上位モデル ～

光沢60°
同時測定

本測定器は業界最高レベルの器差・繰り返し性を実現、且つ色と光沢が同時に測定できる、積分球d/8タイプのポータブル測色計最上位モデルです。
現在、お困りになられている点の解決に、是非ご検討下さい！

- 器差・繰り返し性能アップ ⇒ 漆黒性サンプル評価
※低反射率の測定精度向上 出荷・工程管理の最適化
- 軽量・光沢同時測定・測定時間の短縮 ⇒ 作業効率の改善
- 測色計&光沢計の1台2役 ⇒ 定期メンテナンスのコスト削減

NEW



分光測色計

CM-26dG

色 SCI/SCE 光沢60° 測定径 10×7mm Φ3mm

色と光沢同時測定可能/Φ3mm測定も可能

ポータブル分光測色計 最高レベルの精度

器差

ΔE^*ab 0.12以内 BCRAシリーズIIタイル12色の平均値
※MAV-SCI、コニカミノルタマスターボディ基準、当社測定条件
 ΔGU ± 0.2 以内 MAV:測定径10×7mm SAV:Φ3mm
※1~9.99GUの場合 MAV、コニカミノルタマスターボディ基準

繰り返し性

ΔE^*ab 0.02以内 標準偏差 ※白色校正後、白色校正板を5秒間隔で30回測定
 ΔGU 0.1以内 標準偏差 ※0~9.99GUの場合 5秒間隔で30回測定

ワークフローの効率化 圧倒的な測定スピード

約1秒

※SCIまたはSCE+光沢で測定したとき、測定ボタンを押してから測定が完了するまでの時間

■ CM-26dGシリーズ機種別比較

	CM-26dG	CM-26d	CM-25d
SCI	●	●	●
SCE	●	●	●
60度光沢	●	—	—
MAV(φ8 mm)	●	●	●
SAV(φ3 mm)	●	●	—
UV条件設定	100%/0%/演算によるUV量の調整	100%/0%/演算によるUV量の調整	0%のみ
器差(色彩)	<0.12	<0.12	<0.20
繰り返し性($\sigma\Delta E^*ab$)	<0.02	<0.02	<0.04
測定波長範囲	360-740 nm	360-740 nm	400-700 nm

作業効率を大幅改善



山本通産株式会社
Yamamoto Trading Co.,Ltd.

自動車/建築塗料の耐候性試験による色と光沢の同時評価を可能にした新製品のご紹介

岩崎電気のアイ スーパーUVテスターは、正確かつスピーディーな耐候性試験を実現します。

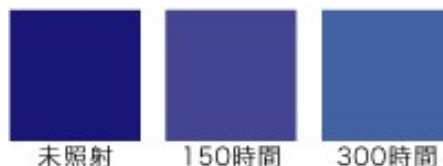
自動車材料や建材等、目につく劣化が発生しなくなった高性能な材料を一定の期間内に開発するためには、人工的に促進させた耐候性試験および耐光性試験が不可欠となります。



塗料の色差結果例(同じ値になるまでの目安)

時間	時間	日数
屋外暴露	10000	420
サンシャインウェザーメーター	1000	42
キセノン	1000	42
UVテスター	100	4

アイ スーパーUVテスターによる試験例
(硬質PVC青色、照射3h/結露2hサイクルで実施)



各種耐候性試験機での照射試験サービス(有償)も実施しています

アイ スーパーUVテスター
SUV-W262 (左)
SUV-W161 (右)



アイ スーパーキセノンテスター
XER-W83



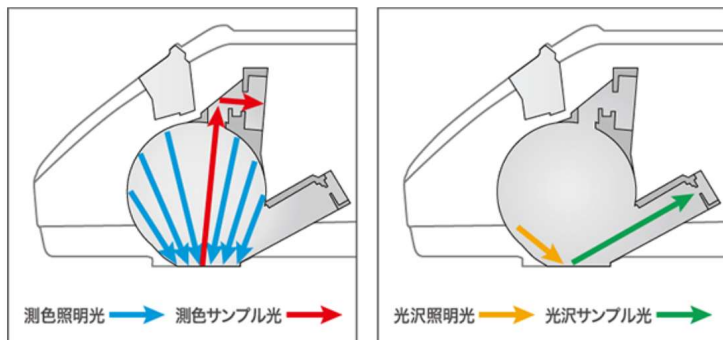
EYE 岩崎電気株式会社

コニカミノルタの分光測色計 CM-26dGは、1台で高精度かつスピーディーな色と光沢の測定を実現します。

UV照射による耐候性試験では、紫外線により塗膜表面が荒れてきた場合は、素材の色の変化に加えて、表面状態(光沢)が変化して、見た目の色が変化する場合がありますので、色だけではなく光沢の変化も評価する必要があります。

従来は測色計と光沢計の2つを用いて評価する必要があり、測定作業の際、各測定器の入替に時間を要したり、各測定位置もずれてしまうという課題も解決しました。

色と光沢同時測定可能/Φ3mm測定も可能



色 SCI/SCE 光沢60° 測定径 10×7mm Φ3mm

NEW



分光測色計

CM-26dG

コニカミノルタ ジャパン株式会社

漆黒の塗料評価でも 高精度で高速測定可能！

従来機では繰り返し性が乏しく、難しい領域であった漆黒性材料の評価でも、ご活用頂いております。

黒色などの低反射試料でも高精度を保ち、1台で色と光沢の測定高速化をコニカミノルタの技術で実現。微小センサー信号処理技術の進化により、信号処理、装置制御時間を短縮しています。

NEW



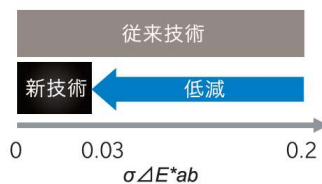
分光測色計

CM-26dG

コニカミノルタ ジャパン株式会社

■ノイズは6分の1に低減

黒色測定時に
 $\sigma\Delta E^*ab$ (SCE)が
0.2⇒0.03 に改善



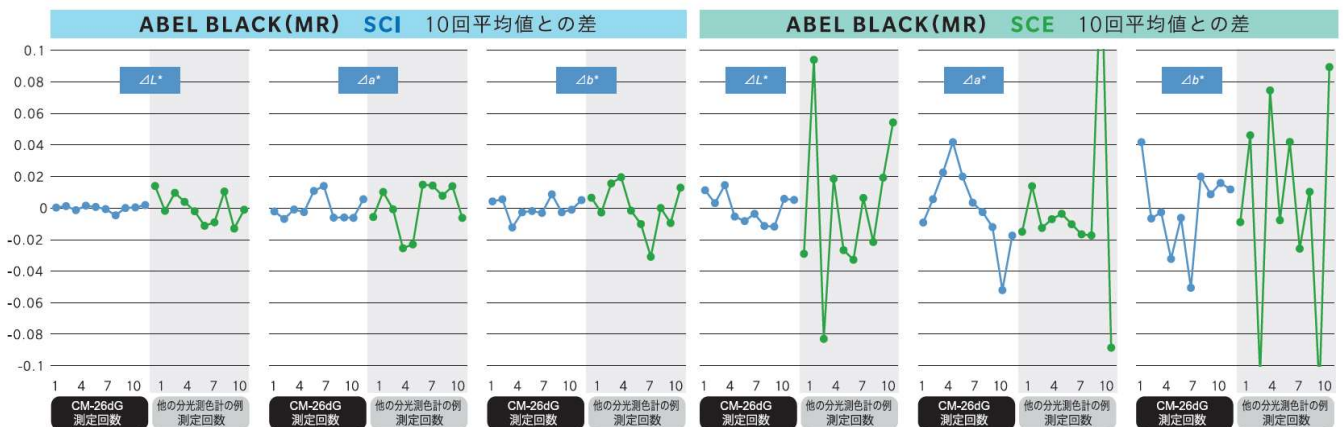
■信号処理スピードを3倍向上

測定時間が2秒から
0.7秒に短縮



■高光沢な漆黒サンプルの測定事例

(※測定サンプルご協力：アベル株式会社様)



無償
デモ機
貸出

山本通産(株)ではCM-26dGデモ機を所有しています。
デモに伺いますので、是非お気軽にお問合せ下さい!!



山本通産株式会社
Yamamoto Trading Co.,Ltd.

■本社

大阪府中央区博労町1丁目7番16号 ytcビル
TEL : 06-6252-2131 (代表)
FAX : 06-6264-0556

■東日本事業所

東京都千代田区大手町2-2-1 新大手町ビル4階
TEL : 06-6252-2131 (代表)
FAX : 06-6264-0556

■中部日本事業所

名古屋市中村区名駅3-25-9 堀内ビルディング7階
TEL : 052-588-3411 (代表)
FAX : 052-588-3455